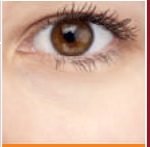


Logopädie



Orthoptik



Ergotherapie



Diätologie



Physiotherapie

Biomedizinische  
AnalytikRadiologie-  
technologie

GEHOBENE MEDIZINISCH-TECHNISCHE DIENSTE

## DIÄTOLOGIE

Ernährung ist ein wesentlicher Bestandteil jeder Therapie. Wissenschaftlich fundierte Kostformen, abgestimmt auf Krankheitsbilder und Bedürfnisse von Patient(inn)en, bilden die Basis der Speisenversorgung im Krankenhaus. Die diätologische Arbeit umfasst die Beratung und Betreuung von Patient(inn)en und Angehörigen, die Erstellung individueller ernährungstherapeutischer Konzepte gemäß ärztlichen Diätverordnungen sowie Präventivmaßnahmen für mehr Wohlbefinden.



### ▼ WIRKUNGSBEREICHE

- ▶ Stoffwechselerkrankungen: Übergewicht, Diabetes
- ▶ Erkrankungen des Verdauungstraktes
- ▶ Krebserkrankungen
- ▶ Ernährung mittels Sonde oder Infusion
- ▶ Nahrungsmittelallergien und -unverträglichkeiten
- ▶ Ernährung vor und nach chirurgischen Eingriffen
- ▶ Nierenerkrankungen
- ▶ Essstörungen
- ▶ Angeborene Stoffwechselerkrankungen